



# Filosofía del juzgamiento de la Marcha Atlética

Barcelona, 16 de febrero 2019

# ¿Cuál es nuestro objetivo?



- ◆ **Mantener el espíritu de nuestro deporte.**
- ◆ **Aumentar el perfil de la marcha atlética.**
- ◆ **Mejorar la comprensión de la marcha atlética por parte del público.**
- ◆ **Mostrar una alta credibilidad a nuestras competiciones.**
- ◆ **Garantizar la coherencia de las decisiones.**
- ◆ **Tener un alto perfil en el criterio profesional.**

# El nuevo escenario

En los últimos años el escenario del juzgamiento de la marcha atlética ha cambiado:



50's



60's



70's



80's

90's



2000





# El nuevo escenario



## DENTRO DE LAS CARRERAS

- ◆ El ritmo de las competiciones.
- ◆ La preparación de los atletas.
- ◆ La atención de los espectadores.
- ◆ El enfoque de la TV.



# El nuevo escenario



## EN LAS POSIBILIDADES PARA EL ANÁLISIS DE

- ◆ Imágenes.
- ◆ Internet.
- ◆ Nuevos medios.
- ◆ Red social.

YouTube



# Medios de comunicación y medios sociales



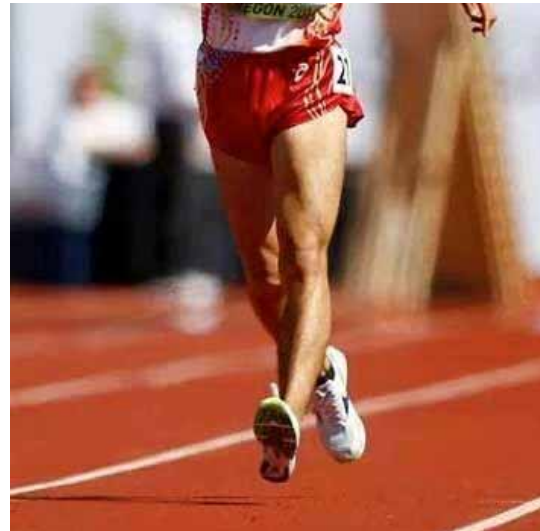
**Todos los días somos testigos de comentarios e intervenciones sobre la marcha atlética y su juzgamiento.**

**Blogs sobre este tema son numerosos, así como los grupos de discusión o intervenciones individuales.**

**Especialmente con motivo de acontecimientos importantes (meetings challenge, carreras internacionales, etc.) atletas, entrenadores o simplemente aficionados de nuestro deporte comentan sobre las carreras y su juzgamiento, con la adición de imágenes y vídeos en apoyo de su tesis.**



# Medios de comunicación y medios sociales



# Medios de comunicación y medios sociales



Todo esto, y a pesar de poner de manifiesto que no se puede juzgar por las fotografías o videos, crea a veces vergüenza destacando inconsistencias entre las normas y las imágenes.

**ESTO SIGNIFICA QUE LA CAPACIDAD DE LOS JUECES PARA HACER UN JUICIO JUSTO DE ACUERDO CON LAS REGLAS, ES MÁS A MENUDO PUESTO EN TELA DE JUICIO.**



# ¿Qué debemos hacer?



- ◆ **Juzgar lo más objetivamente posible.**
- ◆ **El juzgamiento no es algo disciplinario pero sí absolutamente riguroso.**
- ◆ **Aumentar la consistencia de los juzgamientos.**
- ◆ **Crear una alta credibilidad.**
- ◆ **Mantener una confianza entre atletas, entrenadores y jueces.**

# ¿Qué debemos hacer?



- ◆ Sistema de evaluación para aumentar la especialización en la materia.
- ◆ Reglas y normas que creen oportunidades para los atletas (Pit Lane).
- ◆ Comunicación e información.
- ◆ Estudio y práctica.
- ◆ Estudio de las formas de ayuda en el juzgamiento de la marcha atlética (tecnología).

# Sistema de detección electrónica de pérdida de contacto

Un par de plantillas (de menos de 1 mm de espesor) transmite la información de pérdida de contacto por radio frecuencia a una unidad de control (sin batería).

Los parámetros (ej. un tiempo mínimo en el aire permitido) se pueden ajustar según se considere adecuado.



# Sistema de detección electrónica de pérdida de contacto



Una unidad de control en la muñeca del atleta permite que sepa cuando está violando la regla.



La transmisión de datos a la organización durante el transcurso de la carrera, permite conocer en tiempo real el seguimiento de todas las violaciones de las reglas.



# Sistema de detección electrónica de pérdida de contacto



- ◆ El proyecto de investigación se inició en septiembre de 2014 en la Universidad de Barcelona.
- ◆ El Comité de Marcha de la IAAF comprobó el prototipo finalizado y ha dado su visto bueno.
- ◆ Actualmente, la IAAF está buscando algún partner que financie su comercialización, y se espera que pueda ser utilizado oficialmente en las competiciones de 2021.





**Gracias por su atención**