

NORMES GENERALS

El **Club Atletisme Gavà** amb l'autorització de la **Federació Catalana d'Atletisme** i sota el control del col·legi de jutges de la F.C.A, organitza el **6è Crítèrium de Llançaments «Ciutat de Gavà» - Memorial Emiliano Moro** a celebrar-se el pròxim dia **15-16 d'agost de 2020** a l'Estadi Municipal de «la Bòbila» de Gavà.

Art.1. Llicència. Tots els atletes hauran de tenir la corresponent llicència federativa tramitada per la temporada en curs.

Art.2. Inscripcions. Hauran de ser realitzades pel club de l'interessat a través de la Intranet de la RFEA, indicant la millor marca de la temporada. El termini d'inscripció finalitzarà el dimecres 12 d'agost. Passat aquest termini no s'admetrà cap inscripció. Per establir el tall i l'ordre s'observarà escrupolosament el rànquing de marques acreditat.

Art.3. Preu. La inscripció tindrà un cost de **7 € per prova, i 9 € dos o més.**

Art.4. Allotjament. Els participants inscrits amb les 3 millors marques espanyoles absolutes de cada especialitat aconseguides durant la temporada actual podran sol·licitar a l'organització un allotjament si es desplaçant de fora de Catalunya. La resta d'atletes poden consultar disponibilitat i ofertes a l'organització. L'organització es reserva el dret d'escollir establiment i modalitat, sempre en un establiment de la ciutat o rodalies.

Art.5. Participants. Les categories de participació seran **SUB18, SUB20 i SUB23-sèniors (cadascun amb el seu artefacte)**. El nombre màxim d'atletes per prova i categoria serà de 12, i un mínim de 3. En cas de tenir més inscrits l'organització es reserva el dret de fer un concurs separat (SUB18 i SUB20) per fer donar cabuda a la petició d'inscripcions. L'organitzador es reserva el dret d'incloure en la convocatòria atletes convidats. Els atletes màster podran competir al concurs del seu pes sempre que existeixi places.

Progressaran a la competició de Diumenge les 8 millors marques (amb artefacte absolut) del concurs de Dissabte amb la possibilitat de completar la llista fins a 12 atletes amb un cost addicional de 10€ per prova. Aquestes places extres s'ocuparan amb les millors marques d'inscripció fins a completar el límit de places. Per optar a aquestes places s'ha d'enviar un mail amb nom complet i marca a **competicio@clubatletismegava.com**.

Art.6. Cambra de Confirmació. Estarà instal·lada en lloc visible dins del recinte de l'estadi. Tots els participants hauran d'estar en la cambra de confirmació abans del tancament de la mateixa, 20 minuts abans de la prova, en cas contrari quedaran desqualificats de la competició.

Art.7. Dorsals. El lliurament de dorsals es realitzarà 30 minuts abans de la prova, en la càmera de confirmació, prèvia identificació de l'atleta mitjançant llicència federativa, document nacional d'identitat, o similar.

Art.8. Jutges i homologació d'artefactes. Els atletes podran utilitzar els seus artefactes sempre que compleixin les normes de la IAAF i els hagin lliurat al jutge encarregat. L'homologació de l'artefacte es realitzarà en la zona habilitada per l'organització per tal **efecte fins a una hora abans de començar la prova**, quedant a custòdia fins l'inici de la prova. **Se seguirà la reglamentació de la RFEA respecte a la configuració i nombre de jutges per a l'homologació de qualsevol rècord o marca assolida.**

Art.9. Intents. Tots els participants disposaran de 3 intents per ordre de llista. En acabar la tercera ronda, els 8 primers, podran realitzar 3 intents més. Es realitzarà canvi d'ordre després del 3r intent, llançant en primera posició el 8è, en segona el 7è i així successivament, fins a tancar la sèrie amb el 1r classificat.

Art.10. Llistes de sortida. L'ordre de les llistes de sortida serà invers al de marques d'inscripció, començant per la més baixa i acabat per la més alta.

Art.11. Escalfament. S'ha de realitzar per ordre de llista i es faran tants llançaments d'escalfament com l'horari permeti sense cap limitació de nombre.

Art.12. Premis. Els **tres primers classificats absoluts** rebran obsequi commemoratiu.

Art.13. Reclamacions. S'hauran de fer davant el Jutge Àrbitre en els 30 minuts després de la proclamació de resultats. La decisió del Jutge Àrbitre serà definitiva.

Art.14. Normes de seguretat. Per a la **realització** d'aquesta competició, es seguiran els protocols derivats de la normativa de la [Secretaria General de l'Esport i l'Activitat Física](#) i de la [RFEA](#) per la represa de la activitat física i l'esport (**veieu annex més endavant en aquest reglament**).

Art.15. Tot allò no previst en aquest reglament serà resolt per les normes de World Athletics.

Art.16. El Club Atletisme Gavà i la Federació Catalana d'Atletisme no es fan responsables dels perjudicis morals i/o materials que puguin sofrir els participants i espectadors durant aquesta competició.

HORARI DE LA COMPETICIÓ

Actualitzat el 13/08/2020 a les 20:00

Dissabte 15/08

09:30	Martell M (5 – 6 – 7,260kg)
11:00	Pes F (3 – 4kg) / Pes M (3– 4 – 5kg)
11:30	Martell Femení (3 – 4kg)
12:45	Pes Masculí (7,260kg)
13:15	Martell F (Màster – Sub16) - Martell M (Màster – Sub16)
14:00	
16:00	Javelina M / F
18:00	Disc F (800gr – 1kg) / Disc M (1kg)
19:00	Disc M (1,5 – 2kg)

Diumenge 16/08*

10:00	Martell Absolut M
11:00	Pes Absolut M
11:00	Martell Absolut F
12:00	Disc Absolut F / M
13:00	Javelina Absolut F / M

*Per la inscripció de diumenge, veieu article 5.

NOTA SOBRE L'HORARI:

- L'horari és provisional, en funció de la inscripció pot patir lleugers ajustos. Al Pes i la Javelina es pot optar finalment per habilitar dues zones.
- Les categories de participació seran **SUB18, SUB20 i SUB23-Sèniors (cadascun amb el seu artefacte)**. Pensant en una participació de 12 atletes per prova. Màster segons inscripció.
- En el supòsit de tenir molts inscrits en les categories SUB18 i SUB20 l'organització es reserva la possibilitat de modificar l'horari per donar cabuda a la petició d'inscripcions i fer els concursos més àgils.

NORMES DE SEGURETAT I HIGIENE

Per a la **realització** d'aquesta competició, es seguiran els protocols derivats de la normativa de la [Secretaria General de l'Esport i l'Activitat Física](#) i de la [RFEA](#) per la represa de l'activitat física i l'esport.

Normes més destacades:

- La competició es celebrarà a porta tancada, només podent accedint les persones autoritzades corresponents als col·lectius d'organització, jutges, atletes i entrenadors.
- L'accés a la pista d'atletisme serà per la porta de marató de l'estadi (Passatge d'Elisenda de Montcada amb c/ General Josep Moragues). Els atletes hauran d'ajustar el seu temps d'arribada a la instal·lació i un cop hagin acabat la competició hauran d'abandonar la instal·lació.
- Hi haurà **control de temperatura** quan s'accedeixi a la instal·lació i l'ús de mascareta serà obligatori per a tothom, excepte per als esportistes en el moment de participar activament en la competició.
- Els atletes recolliran el seu dorsal i els entrenadors la seva acreditació a la secretaria de la competició, on **hauran d'entregar signada una declaració responsable respecte a la COVID-19** (els menors pel responsable legal) que trobareu al final d'aquest reglament
- S'hauran de respectar les distàncies de seguretat de 2m entre participants, jutges i organització.

OFERTA HOTELERA

L'establiment [IBIS Castelldefels](#) ens ofereix una oferta molt avantatjosa en règim d'allotjament i esmorzar pels participants.



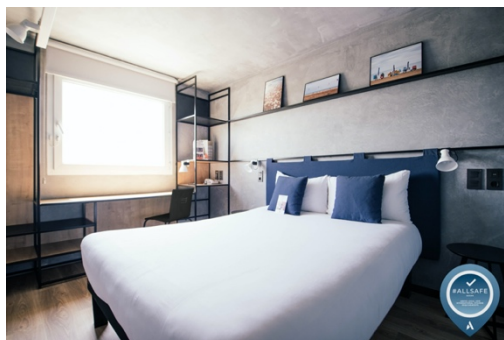
IBIS BCN CASTELLDEFELS

El preu de l'oferta pels participants a la competició és de **51 € por habitació individual** i **56 € l'habitació doble** (+0,50 € taxa municipal per persona i nit). També teniu l'opció d'escollir l'esmorzar.

Recordeu fer la reserva *via email* a Magda al [email h3208-dm@accor.com](mailto:h3208-dm@accor.com) amb l'assumpta «**Oferta competició Club Atletisme Gavà**», per tenir accés a l'oferta en fer la vostra reserva.

Si voleu venir a competir sempre teniu l'opció de no desplaçar-vos abans o després de la jornada i descansar molt a prop de les pistes (requereix vehicle privat o l'ús del transport públic). Qualsevol consulta podeu contactar amb competicio@clubatletismegava.com.

L'hotel està situat a 1000 m de la platja, a 15 km del centre de Barcelona, i a 200 metres de l'estació de tren i autobús, compta amb pàrquing gratuït per a hostes i està situat just davant del [Centre Comercial Ànec Blau](#) convertint-lo en una fantàstica opció per allotjar-se per als atletes de fora de la ciutat. Les habitacions són confortables i estan totalment equipades amb aire condicionat, calefacció, televisió, Wifi, etc.



[Hotel ibis Barcelona Castelldefels](#)

Passeig del Ferrocarril, 342 - 08860 Castelldefels (Barcelona)

Tel: (+34) 936 342 175

Fax: (+34) 936 362 035

mail: H3208-Dm@accor.com

GPS: N 41°16'53.37" / 11°59'8.34"

DECLARACIÓ RESPONSABLE

Encercla la resposta correcta.

1- Tens símptomes compatibles amb infecció pel COVID-19 (febre, tos, malestar general, mal de coll, pèrdua de l'olfacte o el gust, sensació de falta d'aire, mal de cap?

Sí No

2- Has tingut algun símptoma compatible amb la infecció pel COVID-19 en els darrers 15 dies?

Sí No

3- T'han diagnosticat la infecció pel COVID-19 en algun moment?

Sí No

3a) Si has contestat "Sí": Has fet 15 dies d'aïllament després de finalitzar els símptomes?

Sí No

4- Has tingut contacte estret amb alguna persona amb diagnòstic probable o confirmat de COVID-19 els últims 15 dies?

(Contacte estret: **persona que ha proporcionat cures a un cas probable o confirmat de COVID-19 o ha estat en el mateix lloc, 15 minuts o més i a una distància inferior a 2 metres**, uns dies abans o mentre que el cas presentava símptomes)

Sí No

4a) Si has contestat "Sí": has fet 15 dies d'aïllament després de finalitzar el contacte?

Sí No

Nom i signatura:

Data: ___/___/___

Telèfon de contacte:

Si es contesta Sí a la pregunta 1 o 2 no es pot entrar el recinte

Si es contesta Sí a la pregunta 3 i 4, cal contestar Sí a la pregunta 3a i 4a per poder entrar al recinte.

Per poder entrar al recinte una persona que sigui cas probable o confirmat de COVID-19 ha d'haver fet un aïllament domiciliari de 15 dies després de la resolució dels símptomes.

TEMPERATURA:
(omplir per l'organització)

Data i hora: _____