

NOU HORARI

N. CURSA	HORA	CATEGORIES	DISTÀNCIA	VOLTES
1	17:30	SUB 8 MASCULÍ (2014 - 2015) PREMIS: 17:45H	400 M	1V C
2	17:40	SUB 10 MASCULÍ (2012 - 2013) PREMIS: 17:55H	400 M	1V C
3	17:50	SUB 8 FEMENÍ (2014 - 2015) / SUB 10 FEMENÍ (2012 - 2013) PREMIS: 18:05H	400 M	1V C
4	18:00	SUB 12 MASCULÍ (2010-2011) PREMIS: 18:15H	800 M	1V B
5	18:10	SUB 12 FEMENÍ (2010-2011) PREMIS: 18:25H	800 M	1V B
6	18:30	SUB 14 (2008-2009) MASCULÍ + SUB 14 (2008-2009) FEMENÍ PREMIS: 18:40H	800 M	1V B
7	18:45	SUB 16 (2006-2007) MASCULÍ + SUB 16 (2006-2007) FEMENÍ PREMIS: 18:55H	MILLA	1V A
8	19h	SUB 18 (2004-2005), SUB 20 (2002-2003), SUB 23 (1999-00-01), SÈNIOR (98 I ANTERIORS) VETERÀ (1986 I ANT.) I OPEN FEMENÍ PREMIS: 19:15H	MILLA	1V A
9	19:15	OPEN MASCULÍ PREMIS: 19:30H	MILLA	1V A
10	19:30	VETERÀ MASCULÍ (1986 I ANT.) PREMIS: 19:45H	MILLA	1V A
11	19:45	SUB 18 (2004-2005), SUB 20 (2002-2003), SUB 23 (1999-00-01), SÈNIOR (98 I ANTERIORS) MASCULÍ PREMIS: 20h	MILLA	1V A

(Circuit A = volta 1609m (MILLA) / Circuit B = volta 800m / Circuit C = volta 400m)

NORMATIVA COVID

- El circuit i els seus voltants estaran destinats només als seus/ves participants.
- Només es permetrà l'accés a l'interior del circuit a entrenadors/es i delegat/des degudament acreditats/es. Es permetran un màxim de 2 delegats/es i 2 entrenadors/es per club.
- En el circuit interior no es pot veure la milla. Per tant, delegats/es i entrenadors/es hauran de sortir del circuit un cop els/les atletes estiguin a cambra de requeriments. La seva sortida estarà al costat de la mateixa cambra de requeriments. Un cop es surt, per tornar a entrar s'ha d'accedir per l'entrada principal (control d'accés).
- No podrà entrar personal no autoritzat dins del recinte.
- Només es podrà entrar al circuit per la zona de control de temperatura. Qui accedeixi per una altra via no permesa deliberadament o no compleixi amb les mesures sanitàries corresponents, se l'exclourà automàticament de la prova i se l'expulsarà del recinte.
- No es podrà accedir a l'interior fins a 45' abans de la prova corresponent. Un cop s'accedeixi al circuit es podrà agafar el dorsal.
- L'accés a cambra de requeriments es farà 10' abans de la respectiva cursa.
- Els participants o tutors/es (en cas de menors) hauran de portar signat el document de responsabilitat covid19 adjunt en aquest document.
- La mascareta serà obligatòria en tot moment excepte durant la cursa. En el moment de la sortida es treuran la mascareta i al arribar a meta tots els atletes se l'hauran de tornar a posar.
- Les sortides de les curses seran ordenades en files amb la separació que marca el protocol sanitari.
- Els/les atletes premiats hauran d'esperar a la zona de podi (fora del circuit). Les medalles es repartiran un cop finalitzada la cursa.
- Atletes no premiats, hauran de sortir del circuit per les zones de sortida marcades.

INFORMACIÓ IMPORTANT MILLA

Avinguda Riu Ripoll (just darrera de l'INS Lluís Companys)

Pàrking indicat al Poliesportiu de Ripollet.

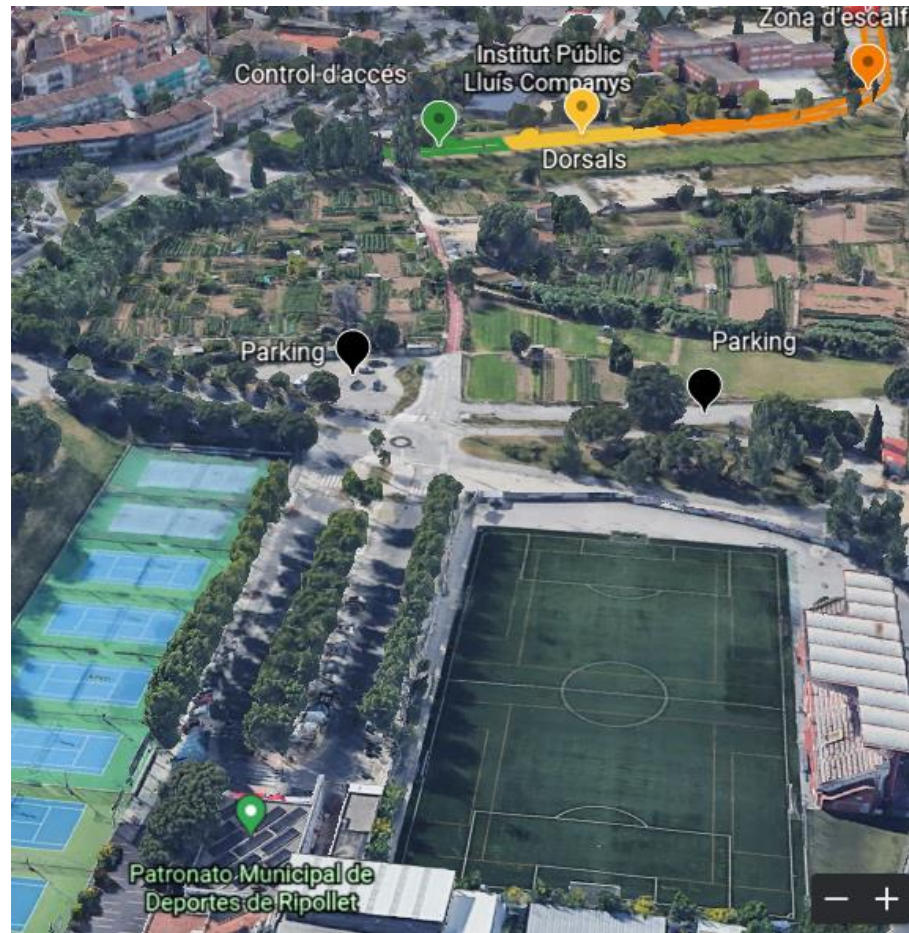
Ubicació parking: <https://goo.gl/maps/VpMamuihWy368HLX8>

*Tota aquesta informació estarà ben indicada durant tot el recorregut amb cartells i voluntaris/es que orientaran al corredor/a

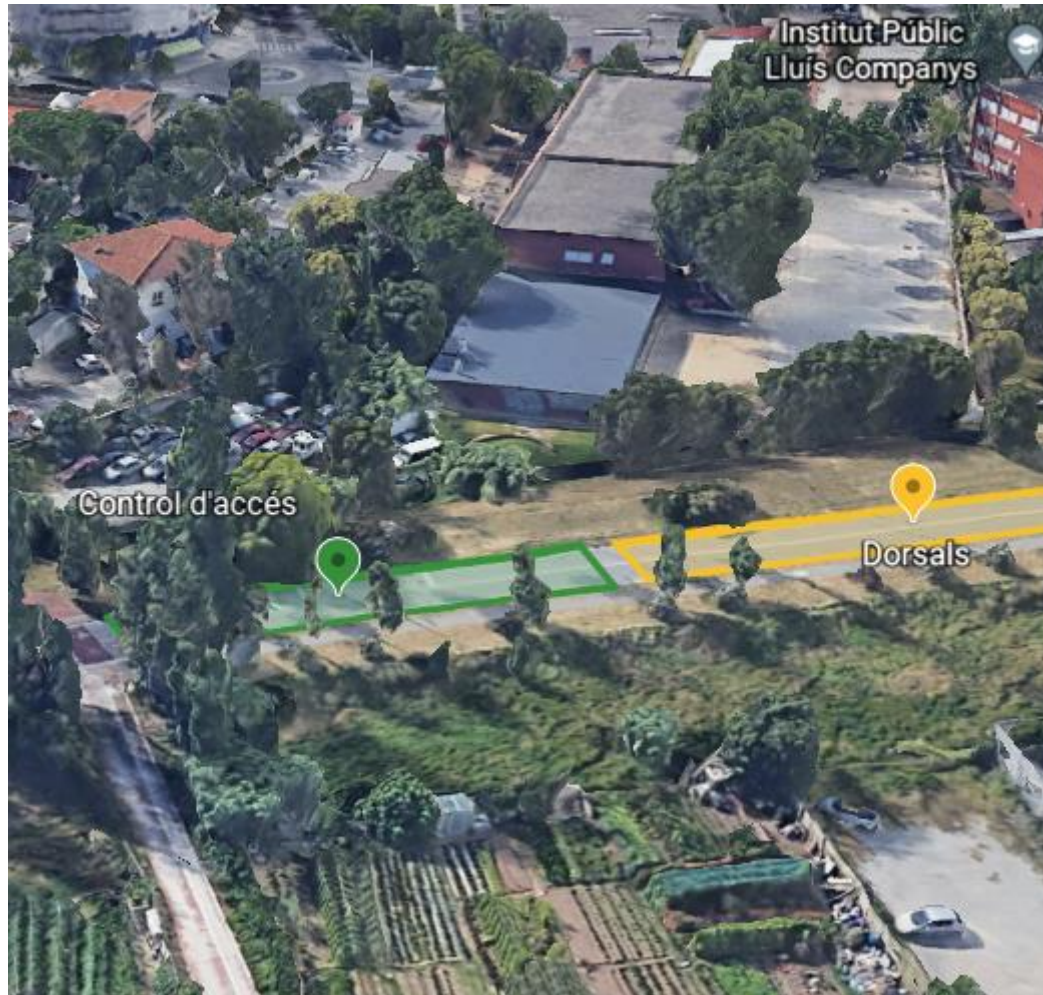
PLA GENERAL



PÀRKING



CONTROL D'ACCÉS I DORSALS



ZONA D'ESCALFAMENT I WC



CAMBRA DE REQUERIMENTS, SORTIDA I PODI



CIRCUITS





DECLARACIÓ RESPONSABLE DE SALUT RESPECTE A LA COVID19

NOM:

DNI:

NOM REPRESENTANT LEGAL (menors):

DNI REPRESENTANT LEGAL (menors):

CONTACTE (telèfon mòbil o correu electrònic):

amb Llicència esportiva en vigor emesa per la Federació Catalana d'Atletisme; comparec i com millor procedeixi

DECLARO RESPONSABLEMENT

Que en relació amb la COVID-19 no concorren en la meua persona cap de les següents circumstàncies:

- No presento cap simptomatologia (febre, tos, dificultat respiratòria, malestar, diarrea ...) o qualsevol altra quadre infecciós.
- No he estat en contacte proper amb alguna persona o persones amb simptomatologia provable o confirmada per infecció de COVID-19 en els 14 dies immediatament anteriors al de la signatura d'aquest document.

Aquesta informació serà tractada de forma confidencial i la seva exclusiva finalitat és adoptar les mesures necessàries per evitar el contagi i la propagació del virus. En complir amb el present document, el sotsignat atorga el consentiment exprés perquè la Federació tracti aquestes dades des del punt de vista mèdic i preventiu.

Així mateix, es fa saber que en signar el present document declara conèixer les mesures específiques de protecció i higiene adoptades la Federació Catalana d'Atletisme pel correcte desenvolupament de la pràctica esportiva; l'observança de les quals és obligatòria en l'activitat organitzada per la mateixa Federació o pels seus clubs afiliats. El compliment de les mesures esmentades és responsabilitat individual de cadascun dels participants, amb total indemitat de la Federació o el club organitzador dels contagis que en el seu cas es poguessin produir.

I per a que així consti als efectes oportuns,

SIGNO

A _____, el _____ de _____ de 2021