

103è

# CAMPIONAT CATALUNYA CROS



— 2 0 2 2 —

**DIUMENGE, 16 DE GENER · 9 H**

SANTA CRISTINA D'ARO · COSTA BRAVA

HO ORGANITZA



Ajuntament de  
Santa Cristina d'Aro



HI COL·LABORA



Diputació  
de Girona



# REGLAMENT

## 103è CAMPIONAT DE CATALUNYA DE CROS INDIVIDUAL

### ARTICLE 1

El Club Atlètic Santa Cristina amb la col·laboració de l'Ajuntament de Santa Cristina d'Aro, per delegació de la Federació Catalana d'Atletisme, organitza el CAMPIONAT DE CATALUNYA DE CROS INDIVIDUAL que se celebrarà el dia 16 de gener del 2022 a la zona Esportiva de Santa Cristina d'Aro.

### ARTICLE 2

Els horaris i distàncies aproximades de les curses són els següents:

HORARI	CATEGORIA	DISTÀNCIA	VOLTES
9:00	SUB14 F	2.700 mts	1 P + 1 G + SA
9:15	SUB14 M	2.700 mts	1 P + 1 G + SA
9:30	SUB16 F	3.800 mts	2 G + SA
9:50	SUB16 M	3.800 mts	2 G + SA
10:10	SUB18 F	5.200 mts	2 P + 2 G + SA
10:35	SUB18 M	5.200 mts	2 P + 2 G + SA
11:00	SUB20 F	7.000 mts	2 P + 3 G + SA
11:30	SUB20 M	7.000 mts	2 P + 3 G + SA
12:00	SENIOR/SUB23 F	9.900 mts	1 P + 5 G + SA
12:40	SENIOR/SUB23 M	9.900 mts	1 P + 5 G + SA
13:20	SUB12 F	1.600 mts	2 P + SA
13:35	SUB12 M	1.600 mts	2 P + SA
13:50	SUB10 F	900 mts	1 P + SA
14:00	SUB10 M	900 mts	1 P + SA

G= volta gran 1.800 mts

P= volta petita 700 mts

SA= Sortida+Arribada 200 mts

**L'horari d'entrada a la Cambra de Requeriments serà 15 minuts abans de cada prova.**

Les categories que participen en aquest Campionat són **SUB 10-12-14-16-18-20-23** i **Sènior** (a la categoria Sènior també podran participar atletes de més de 35 anys).

### ARTICLE 3

Tots els atletes hauran de tenir la seva corresponent llicència federativa tramitada per a la temporada en curs.

### ARTICLE 4 INSCRIPCIONS

Les inscripcions hauran de fer-les els clubs a través del sistema d'inscripcions ISIS disponible a la web de la FCA (<https://isis.rfea.es/sirfea2/>). S'admetran inscripcions fins el dia 11 de gener inclòs. No s'acceptarà cap inscripció que no s'hagi fet en aquest format. Degut a les condicions especials en les que ens trobem, únicament s'acceptaran les inscripcions d'atletes amb llicència federativa catalana i/o espanyola. Les categories SUB 8, així com les inscripcions que es vulguin fer per escola queden excloses d'aquesta competició.

### ARTICLE 5

El lliurament de dorsals i xips es farà per clubs, a un únic responsable d'aquest, i fins a 1 hora abans de l'inici de la 1a prova a la secretaria muntada a aquests efectes al mateix circuit del Cros (A les curses on participin simultàniament més d'una categoria, s'assignaran dorsals diferenciats).

**5.1** Els participants hauran d'entrar a la zona d'escalfament fins a 45 min abans de l'inici de la seva prova. A l'entrar es prendrà mesura de la temperatura i no es permetrà la sortida d'aquesta zona fins el moment indicat per l'organització.

**5.2** El participant es compromet a complir totes les exigències i recomanacions que faci la organització per evitar contagis pel Covid-19.

**5.3** El participant es compromet a no sortir a la cursa si nota símptomes que poguessin ser compatibles amb el contagi del Covid-19. Es prendrà la temperatura en el moment d'entrada a la zona d'escalfament que ha d'estar 37,2º o inferior. Amb una temperatura superior no es podrà accedir dins de la zona habilitada.

**5.4** El participant declara que és coneixedor i accepta i assumeix que en la situació actual existeix un risc objectiu de contagi de Covid-19 i que no responsabilitzarà a la organització en cap cas.

## ■ ARTICLE 6 CLASSIFICACIÓ

A totes les curses hi haurà una classificació: la individual.

- Individual: A la cursa Sènior-Sub23, que participen conjuntament, es farà una classificació general amb tots els participants que decidirà el Campionat Absolut i una altra només amb els atletes Sub23, amb l'objectiu de donar a conèixer la classificació dels atletes d'aquesta categoria.

Els atletes andorrans no es consideren estrangers.

## ■ ARTICLES 7 PREMIS

- **Campionat de Catalunya Individual:** Medalla als tres primers classificats catalans de cada categoria que tinguin llicència per la Federació Catalana d'Atletisme, tant masculins com femenins.

**Premis en metàl·lic:** Els premis en metàl·lic aniran destinats a la categoria absoluta masculina i femenina.

Optaran a aquests premis els atletes que tinguin possibilitats de poder representar a Catalunya en el Campionat d'Espanya, per tant, en el cas d'atletes estrangers tindran opció els dos primers atletes estrangers en categoria masculina i una en categoria femenina classificats entre els 5 primers.

## ■ ARTICLE 8

de coneguda la classificació de la cursa. Aquest un cop considerades totes les proves presentades prendrà una decisió, la qual comunicarà a l'interessat. Si aquesta no li és favorable podrà reclamar al Jurat d'Apel·lació.

Les reclamacions al Jurat d'Apel·lació es faran per escrit i hauran d'acompanyar-se de 50 €, com a dipòsit, el qual serà retornat en cas que la reclamació sigui acceptada. Les decisions del Jurat d'Apel·lació seran inapel·lables. Encara que aquest pot reconsiderar les seves decisions en cas que es presentin evidències noves concluints.

## ■ ARTICLE 9

Les curses només podran ser suspeses en cas de que per inclemència del temps o qualsevol altre problema que determini el Jutge Àrbitre.

## ■ ARTICLE 10

Tot allò no previst en aquest reglament, serà resolt per la Federació Catalana d'Atletisme d'acord amb el reglament de la I.A.A.F, i la Normativa de Competicions de la Federació Catalana d'Atletisme.

## ■ ARTICLE 11

L'organitzador i la Federació Catalana d'Atletisme no es fan responsables dels perjudicis morals i/o materials que puguin causar o causar-se els participants i espectadors durant aquesta competició.

## ■ ARTICLE 12

La sola inscripció en aquesta competició implica la total acceptació dels preceptes d'aquest Reglament.

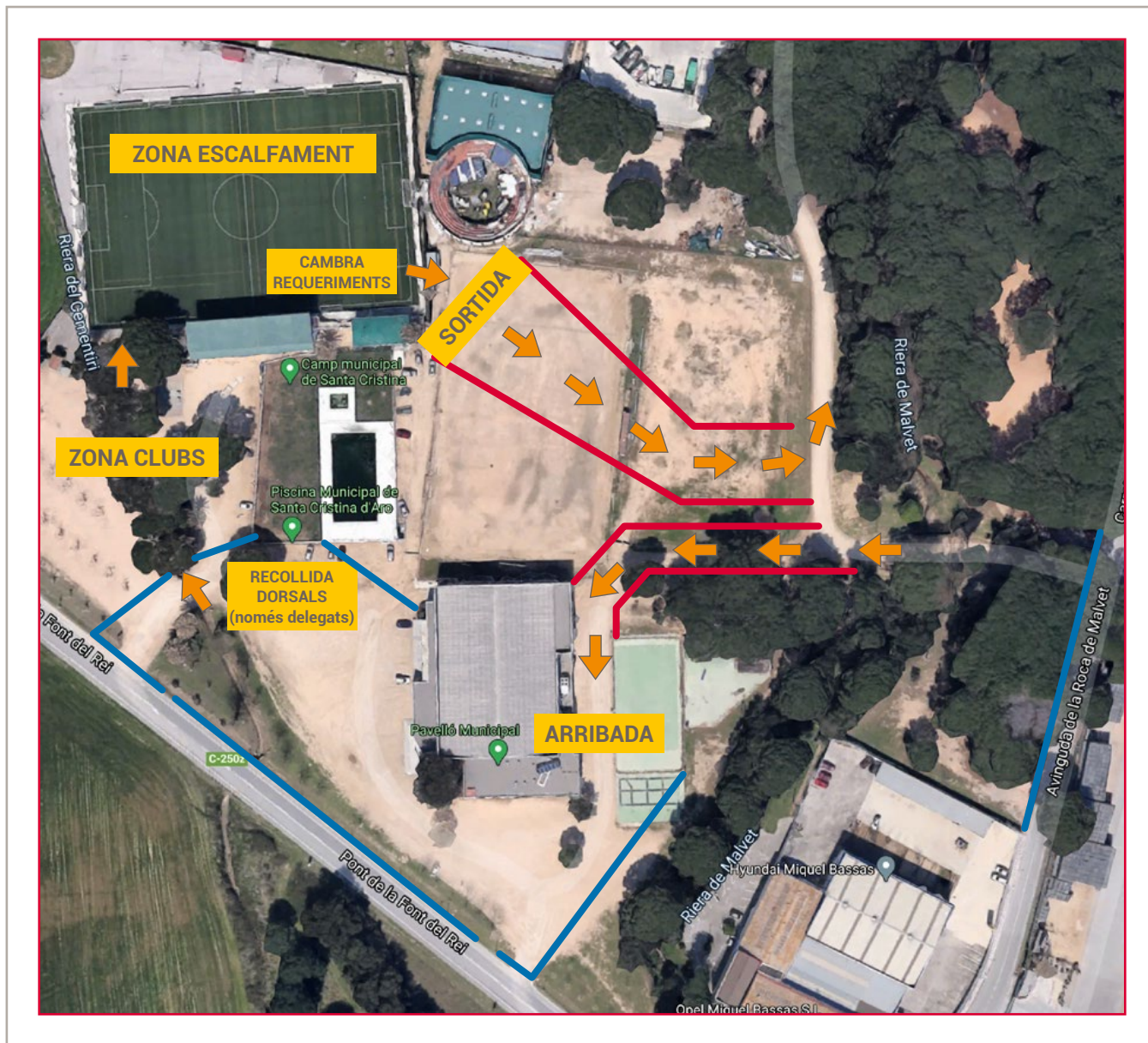
# CIRCUITS

**VOLTA GRAN 1.800 mts**



**VOLTA PETITA 700 mts**

# ZONA DE SERVEIS



## ZONA ESPORTIVA SANTA CRISTINA D'ARO

Pont de la Font del Rei, 1  
17246 Santa Cristina d'Aro  
(Girona)

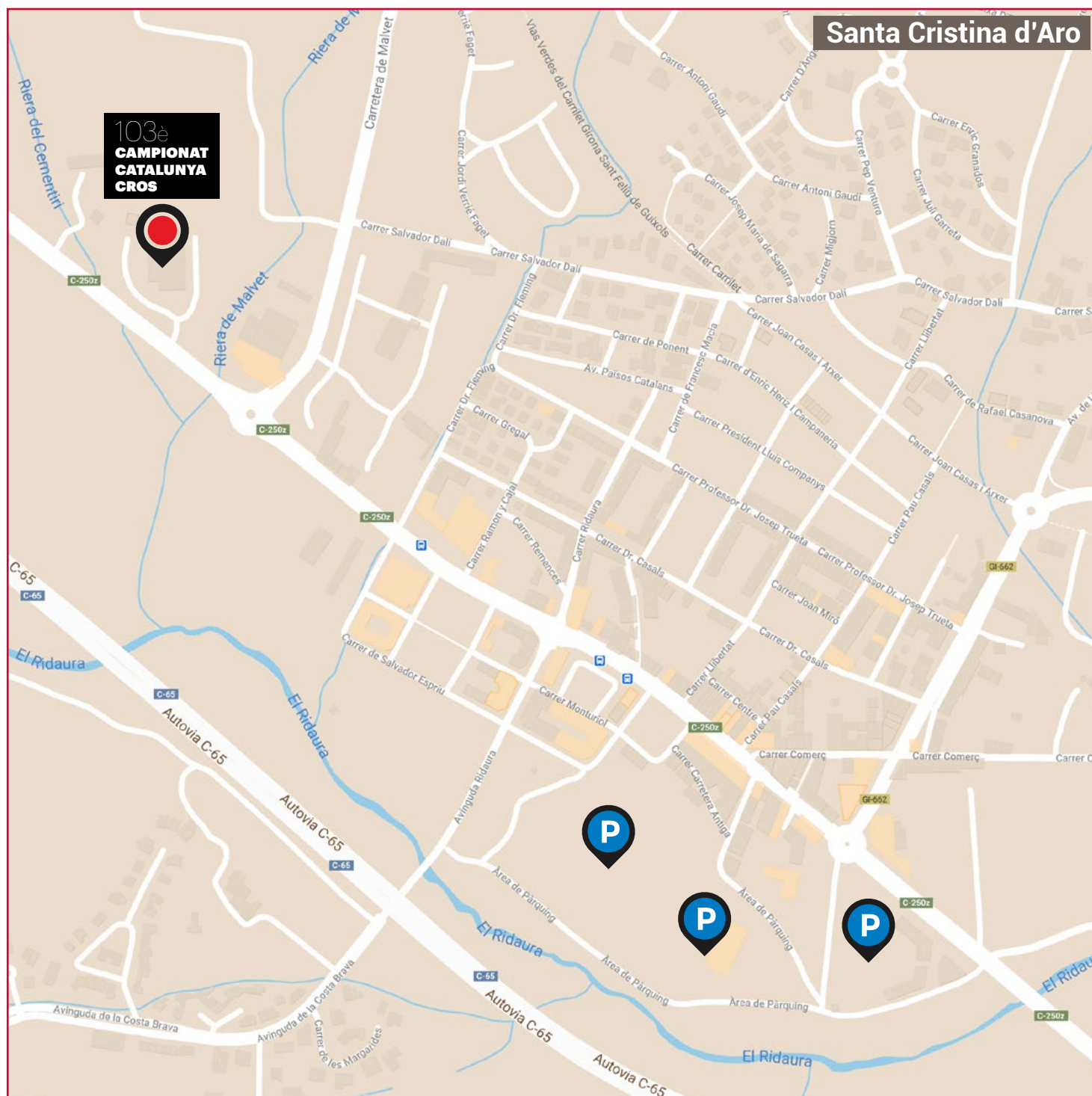
GOOGLE MAPS:


[CLIC AQUÍ](#)

ó




# ZONES D'APARCAMENT



Feu un clic  a sobre de l'icona del pàrquing que us interessi i us enllaçarà amb la seva ubicació a Google Maps.

# ON MENJAR I ON DORMIR

Feu un clic  a sobre del nom de l'establiment que us interessi i us enllaçarà amb la seva ubicació a Google Maps.

## RESTAURANTS

### Can Roquet

Plaça de l'Església s/n  
(Romanyà de la Selva)  
972 83 30 81

### Pizza Rey

C/ Pere Geronès, 1  
622 05 35 99

### Bell-lloc

Crta. de Girona a Sant  
Feliu - Km. 5,2 (Mas de la  
Musiqueta)  
872 200 115

### Can Barnés

C/ Teulera, 52-54  
972 83 70 12

### Can Xerta

Camí Fondo, 21  
972 83 82 83

### Club de Golf Costa Brava

Urb. Golf Costa Brava  
"La Masia"  
972837150

### Forat 19

Club Golf d'Aro  
Urb. Mas Nou  
872 59 15 15

### La Ruta Baviera

Crta. GI 662 - Km. 1, 2  
972 83 81 75

### Mas Torrellas

Ctra. de Santa Cristina a  
Castell d'Aro - Km 1,7  
972 837 526

### Mas Pla

Mas Pla de Solius Km. 1  
972 837 289

### Golf Costa Brava

Urb. Golf Costa Brava  
972 835 151

### Caffè 1890 La font Picant

Crta. de Romanyà  
Via Verda  
972 833 350

### La Fonda d'en Molí d'en Tarrès

Barri Bufaganyes, 18  
685 900 680

### Rosamar

Urb. Rosamar  
972 822 181

### Mas Tapiolas

Ctra. C 65, Km.7  
Veïnat de Solius, s/n  
972 837 017

### Solius

Crta. de Girona a Sant  
Feliu - Km. 27,7  
650 745 555

### Vall Repòs (Casa Mas Gran)

Urb. Vall Repòs 316  
972 833 011

### 9 Romanyà

C/ Josep Pla, 1  
972 838 137

### Can Sureda

C/ Suró gros, 10  
630 734 747

### Taberna de l'Empordà

C/ Salvador Espriu, 2  
972 835 149

## BARS I CAFETERIES

### Bar Cafeteria El Pas

C/ Pere Geronès, 13-15  
972 607 897

### Bar Cal Fran

C/ Teulera, 148  
972 837 529

### Bar I Perquè?

C/ Ridaura, 8  
602 539 916

### Bar Riu d'Or

C/ Teulera, 11  
972 838 188

### Cafeteria Olympia

C/ Comerç, 41  
972 837 775

### El Celler d'en Quim

C/ Pau Casals, 22  
872 213 627

### Bar-Piscina Municipal

Zona Esportiva s/n

## ALLOTJAMENTS

### Hotel Sallés Mas Tapiolas

Crta. C65, Km 7  
Veïnat de Solius, s/n  
972 83 70 17

### Habitatges Mariona (Allotjament turístic)

C/ Manuel Carruzo, 1  
(Romanyà de la Selva)  
972 83 31 06

### Casa Santa Elena

Barri de Solius, 18  
972 83 70 21

### La Daina Rural (Allotjament turístic)

C/ Mercè Rodoreda i  
Guirguí, s/n, Can Badoret  
(Romanyà de la Selva)  
686 95 43 90

### Hostal Can Barnés

C/ Teulera, 52-54  
972 83 70 12