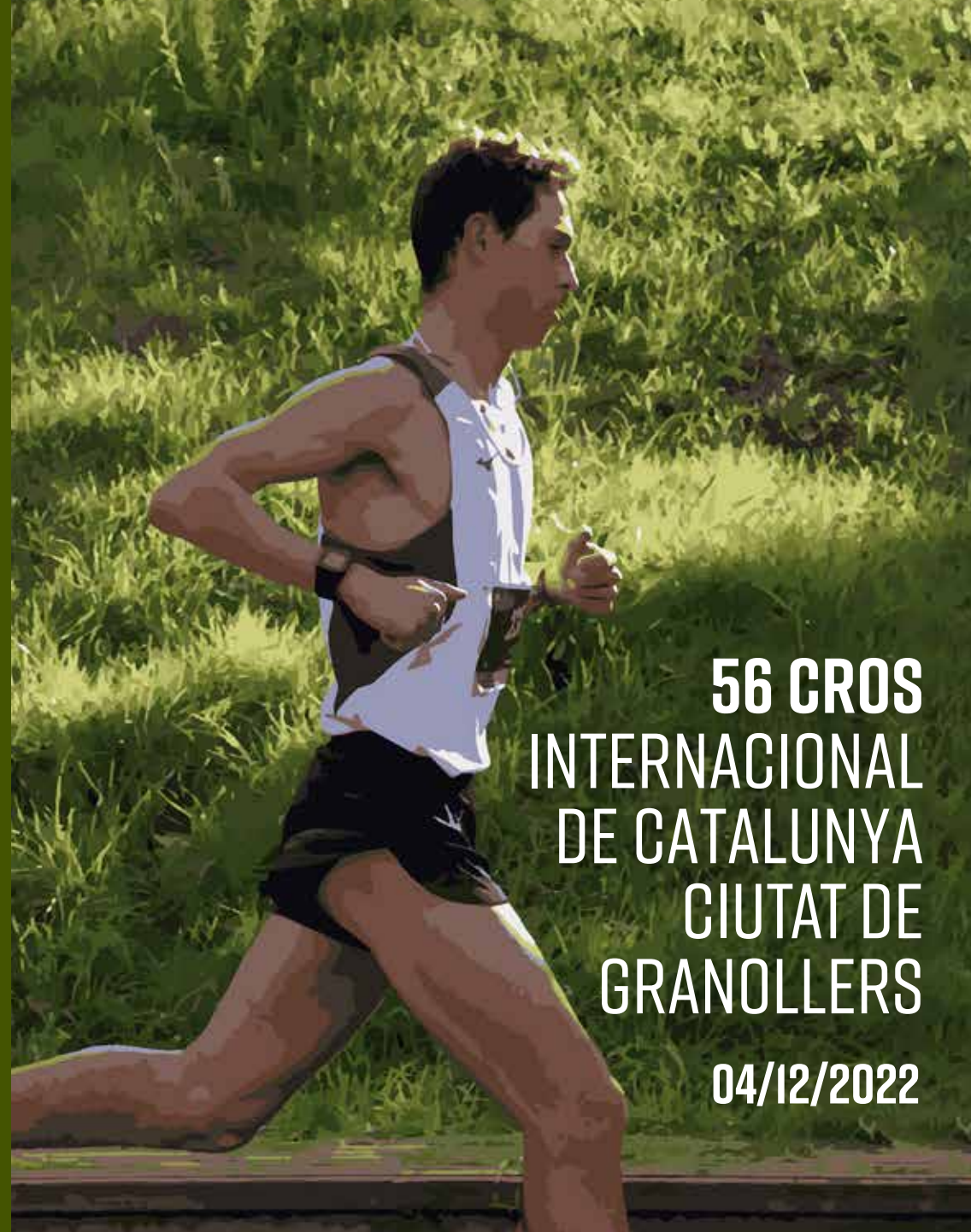


GUANYADOR

Edició	Any	Femenina	País/Club	Masculí	País/Club
I	1967	Mª ROSA SIERRA	C.D. Universitari	MIKE TAGG	Anglaterra
II	1968	Mª ROSA SIERRA	C.D. Universitari	MOHAMED GAMMOUDI	Tunis
III	1969	MARIA FEU	C.D. Universitari	TREVOR WRIHGT	Anglaterra
IV	1970	BELÉN AZPEITIA	Guipuscoa	MARIANO HARO	ED Palència
V	1971	BELÉN AZPEITIA	Guipuscoa	MIKE TAGG	Anglaterra
VI	1972	CARMEN VALERO	J.A. Sabadell	CHRIS STEWART	Anglaterra
VII	1973	CARMEN VALERO	J.A. Sabadell	IAN STEWART	Anglaterra
VIII	1974	Mª PAZ LUCAS	Independent	BORISLAV MALINOWSKI	Polònia
IX	1975	CARMEN VALERO	J.A. Sabadell	MARIANO HARO	ED Palència
X	1976	CARMEN VALERO	J.A. Sabadell	MARIANO HARO	ED Palència
XI	1977	MANTSERRAT AVELLÓ	Scorpio	LUIS ADSUARA	CD Castelló
XII	1978	MONTSERRAT AVELLÓ	Scorpio	ANTONIO CAMPOS	CF València
XIII	1979	GLORIA PALLÉ	A.D. Antorcha	JOSEP M. BARTOLOMÉ	Independent
XIV	1980	GLORIA PALLÉ	A.D. Antorcha	FERNANDO DÍAZ	FC Barcelona
XV	1981	ENCARNA ESCUDERO	C.N. Barcelona	JOSEP ABASCAL	FC Barcelona
XVI	1982	MONTSERRAT AVELLÓ	C.N. Barcelona	JOSEP ABASCAL	FC Barcelona
XVII	1983	GLORIA PALLÉ	C.N. Barcelona	LUIS ADSUARA	UA Castelló
XVIII	1984	MONTSERRAT AVELLÓ	C.N. Barcelona	JOSEP ABASCAL	FC Barcelona
XIX	1985	CARMEN VALERO	C.D. Marathón	ROGER HACKNEY	Anglaterra
XX	1986	CARMEN VALERO	J.A. Sabadell	ROGER HACKNEY	Anglaterra
XXI	1987	CRISTINA AGUSTÍ	G.E. Gironí	PERE ARCO	Sta. Coloma Farn
XXII	1988	CARME BRUNET	Nike Club	JUAN RAMÓN MUÑOZ	Barcelona
XXIII	1989	CONCEPCIÓN FERREIRA	Portugal	ABEL ANTÓN	Kelme
XXIV	1990	NURIA PASTOR	Sideco	FRANCO BOFIA	Itàlia
XXV	1991	LOURDES MIQUEL	C.A. Vic	PERE ARCO	Nike Club
XXVI	1992	CRISTINA GUSTÍ	València C.F.	ANTHONY KIPRONO	Kenya
XXVII	1993	NURIA PASTOR	F.C. Barcelona	ANACLETO JIMÉNEZ	Larios
XXVIII	1994	NURIA PASTOR	F.C. Barcelona	AYELE MEZGEBU	Etiòpia
XXIX	1995	LUCIA SUBANU	Kenya	AYELE MEZGEBU	Etiòpia
XXX	1996	SALLY CHEP	Kenya	PHILIP KEMEI	Kenya
XXXI	1997	MARGARET KAGIRI	Kenya	STEVE NYAMU	Kenya
XXXII	1998	HASHIM MERINA	Etiòpia	KAMEL KOHIL	Algèria
XXXIII	1999	TEREZA JOHANES	Etiòpia	DAVID KIMEI	Kenya
XXXIV	2000	TEREZA JOHANES	Etiòpia	ROBERT MUDOGO	Kenya
XXXV	2001	TEREZA JOHANES	Etiòpia	JAMES KWALIA	Kenya
XXXVI	2002	ROSA Mª MORATÓ	F.C. Barcelona	DAVID CHEMWENO	Kenya
XXXVII	2003	EMILYCHEBET	Kenya	SAMWEL KALYA	Kenya
XXXVIII	2004	PAMELA AMISAMUK	Kenya	EDWIN SOI	Kenya
XXXIX	2005	BEATRIZ CHEPCHUMBA	Kenya	CHEMA MARTÍNEZ	Nike
XL	2006	STEFANY TWELL	Gran Bretanya	KIDANE TADESE	Eritrea
XLI	2007	JAQUELINE MARTIN	F.C. Barcelona	MANUEL PENAS	Chapin Jerez
XLII	2008	NATÀLIA RODRÍGUEZ	C.G. Tarragona	ELIJAH CHELIMO	Kenya
XLIII	2009	BEATRICE JEPCHUMBA	Kenya	JUAN CARLOS HIGUERO	Promoaranda - Espa
XLIV	2010	JACQUELINE MARTIN ALVÁREZ	F.C. Barcelona	AYAD LANDASSEM EL MOUHCIN	Atletisme Bikilnya
XLV	2011	JOAN CHELIMO	Kenya	HILLARY KIPCHUMPA	Kenya a
XLVII	2012	JUDIT PLA ROIG	C.A. Santutxu	ILIAS FIFA	F.C. Barcelona
XLVII	2013	REBECA CHEPTEGEI	Uganda	DIKSON HURU	Uganda
XLVIII	2014	MARTA GALIMANY	F.C. Barcelona	ILIAS FIFA	F.C. Barcelona
XLIX	2015	VITALINE JEMAIYO	Kenya	CARLES CASTILLEJOS	Adidas
L	2016	SALIMA CHARKI	Marroc	TITUS KIPJUMBA	Kenya
LI	2017	JOYLINE JEPTANUI KOIMA	Kenya	SILAS MWETICH	Kenya
LII	2018	MONTSE MAS SANZ	F.C. Barcelona	ISAAC KIPRONO YEGO	Kenya
LIII	2019	MERCY CHEMUTAI KOECH	Kenya	JOSEPHAT KIPRONO	Kenya
LIV	2020	LIKINA AMEBAW AYEL	Etiòpia	LAHCEN AIT ALIBOU	C.A. Igualada
LV	2021	SANTIAGO CATROFE	C.A. Sta. Cristina	DOUAE OUBOUKIR	Sant Just



56 CROS INTERNACIONAL DE CATALUNYA CIUTAT DE GRANOLLERS

04/12/2022



56 CROS



Art. 1. El Club Atlètic Granollers, amb l'autorització de la Federació Catalana d'Atletisme, organitza el **56è CROS INTERNACIONAL DE CATALUNYA CIUTAT DE GRANOLLERS**, a celebrar-se el proper dia 4 de desembre de 2022 al voltant de les Instal·lacions Esportives Municipals de Granollers.

Art. 2. Els horaris i distàncies s'especifiquen en full apart.

Art. 3. Tots els/les atletes hauran de tenir la seva corresponent llicència federativa tramitada per a la temporada en curs.

Art. 4. Les inscripcions hauran de fer-les els clubs a través del sistema d'inscripcions ISIS disponible a la web de la FCA (<https://sdp.rfea.es/auth/login>). Donat que el cronometratge serà pel sistema championchip, s'admetran inscripcions fins el dimecres anterior, dia 30 de novembre de 2022, inclòs. No s'acceptarà cap inscripció que no s'hagi fet en aquest format, a excepció dels atletes en edat escolar que no disposin de llicència federativa, els quals podran fer les seves inscripcions emplenant el document Excel que està disponible a la pàgina web del club organitzador i adreçant-lo per correu electrònic com a límit el dimarts anterior a la competició, dia 29 de novembre de 2022.

El cost de les inscripcions és de 3€ per atleta. Caldrà fer un únic ingrés bancari per Club al número de compte de caixabank ES23 2100 0009 7602 0115 4492. El comprovant bancari amb el nom del Club, s'enviarà a l'organització per correu electrònic secretari.technic@cagranollers.com.

Per a més informació, podeu adreçar-vos a: CLUB ATLÈTIC GRANOLLERS – E-mail: secretari.technic@cagranollers.com – Web: www.cagranollers.com Tel.: 93 870 52 83.

IMPORTANT: No s'acceptaran canvis de noms el dia de la cursa. Tota inscripció posterior al dia de tancament serà admesa si l'organització ho creu convenient i tindrà un recàrrec de 5€.

El lliurament de dorsals i xips es farà fins a 1 hora abans de l'inici de la prova a la secretaria muntada a aquests efectes al mateix circuit del Cros (A les curses on participin simultàniament més d'una categoria, s'assignaran dorsals diferenciats). No serà vàlid l'ús de xip groc per a cap atleta. Per a totes les curses l'organització facilitarà xip adherit al dorsal.

Art. 5. Cada participant tindrà dret a participar en una sola prova; el fet de fer-ho en dues o més curses serà penalitzat amb la desqualificació de totes elles.

Art. 6. A totes les curses hi haurà dues classificacions, una individual i una altra per equips de quatre corredors. A les categories SUB23 i Sènior, Masculí i Femení, hi haurà classificació separada per a cadascuna d'elles. Per Clubs serà conjunta a la categoria Femenina i separada a la Masculina.

A la categoria SUB18-SUB20 (Juvenil i Junior) Femení hi haurà una classificació individual i separada per equips.

Igualment, es faran les classificacions corresponents a les categories escolars de promoció puntuables per a la Lliga Comarcal de Cros organitzada pel Consell Esportiu del Vallès Oriental dins l'àmbit de la UCEC.

Els atletes de categoria Veterans que vulguin prendre part a la cursa sènior hauran de fer-ho constar a la seva inscripció.

Art. 7. Hi haurà premis per als tres primers corredors de cada cursa i trofeus per Equip guanyador de cada categoria. També hi haurà premis per als tres primers classificats individuals de les categories escolars comarcals esmentades a l'article anterior.

Art. 8. Les reclamacions hauran de ser presentades per escrit, al Jutge Àrbitre, acompanyades de 30 euros com a dipòsit, i només seran acceptades fins trenta minuts després de ser coneguda la classificació de la cursa en qüestió. En cas de ser acceptada la reclamació, es retornarà el dipòsit.

Art. 9. Les curses només podran ser suspeses en cas de què, per inclemències del temps, així ho determini el Jutge Àrbitre, essent el seu veredicté inapel·lable.

Art. 10. Tot allò no previst en aquest Reglament serà resolt per la Federació Catalana d'Atletisme, d'acord amb el Reglament de la IAAF.

Art. 11. El Club Atlètic Granollers i la Federació Catalana d'Atletisme no es fan responsables dels prejudicis morals i/o materials que puguin causar-se als/les participants i espectadors durant aquesta competició.

Art. 12. La sola inscripció en aquest Cros implica la total conformitat i acceptació del preceptuat en aquest Reglament.

Tanmateix, la inscripció també implica autoritzar expressament a l'organització, als seus patrocinadors i a la Federació Catalana d'Atletisme a que utilitzin gratuïtament imatges fixes i/o en moviment de la seva persona preses amb ocasió de la participació en la competició. Aquestes imatges podran figurar en tot tipus de suport gràfic, així com en materials de promoció o publicitari produïts i difosos a tot el món i durant el període màxim establert per la normativa en vigor, inclosa la possible pròrroga un cop finalitzat el període previst.



internacional de CATALUNYA

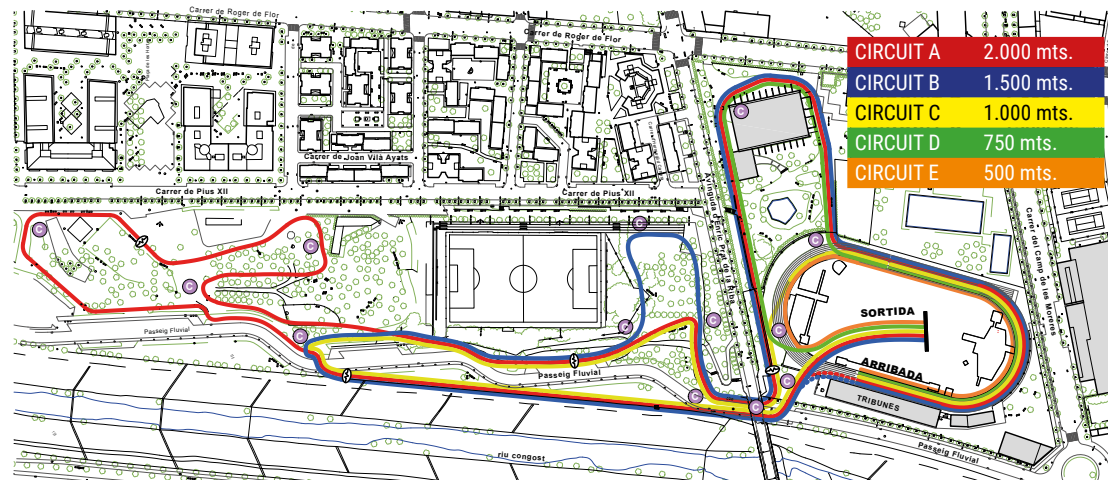
HORARIS I DISTÀNCIES APROXIMADES

DISTÀNCIA

VOLTES

HORARIS I DISTÀNCIES APROXIMADES	DISTÀNCIA	VOLTES		
1 - 9.00	VETERÀ FEMENÍ W-35	35 a 49 anys	4.500 m.	3B
	VETERÀ MASCULÍ M-35	35 a 49 anys	4.500 m.	3B
	VETERÀ FEMENÍ W-50	50 anys en endavant	4.500 m.	3B
	VETERÀ MASCULÍ M-50	50 anys en endavant	4.500 m.	3B
2 - 9.30	SUB16 CADET FEMENÍ	2007 - 2008	4000 m.	2A
3 - 9.50	SUB16 CADET MASCULÍ	2007 - 2008	4000 m.	2A
4 - 10.05	SUB14 INFANTIL FEMENÍ	2009 - 2010	3.000 m.	2B
5 - 10.20	SUB14 INFANTIL MASCULÍ	2009 - 2010	3.000 m.	2B
6 - 10.35	SUB20 JUNIOR / SUB18 JUVENIL FEMENÍ	2003 - 04 / 2005 - 06	5.000 m.	2B + 1A
7 - 11.00	SUB18 JUVENIL MASCULÍ	2005 - 2006	5.000 m.	2B + 1A
8 - 11.20	SUB20 JUNIOR MASCULÍ	2003 - 2004	7.000 m.	1C + 3A
9 - 11.50	SUB23 PROMESA FEMENÍ	2000 - 2001 - 2002	8.000 m.	4A
	SÈNIOR FEMENÍ	1999 i anteriors	8.000 m.	4A
10 - 12.40	SUB23 PROMESA MASCULÍ	2000 - 2001 - 2002	10.000 m.	5A
	SÈNIOR MASCULÍ	1999 i anteriors	10.000 m.	5A
11 - 13.25	SUB12 ALEVÍ FEMENÍ	2011 - 2012	1.500 m.	1B
12 - 13.35	SUB12 ALEVÍ MASCULÍ	2011 - 2012	1.500 m.	1B
13 - 13.50	SUB10 BENJAMÍ FEMENÍ	2013 - 2014	750 m.	1D
14 - 13.55	SUB10 BENJAMÍ MASCULÍ	2013 - 2014	750 m.	1D
15 - 14.00	SUB8 PRE-BENJAMÍ/MINI MASCULÍ - FEMENÍ	2015 i posteriors	500 m.	1E

CIRCUIT



CIRCUIT A	2.000 mts.
CIRCUIT B	1.500 mts.
CIRCUIT C	1.000 mts.
CIRCUIT D	750 mts.
CIRCUIT E	500 mts.