

3 DESEMBRE 2023
PARC DE LA DRAGA

XXI CROS DE BANYOLES

- ▶ Puntuable per al Circuit Gironí de Cros
- ▶ Campionat Gironí de Cros Individual i per equips
- ▶ Cursa OPEN

[Clica aquí per inscriure't!](#)

ORGANITZA



COL·LABORA



XXI CROS DE BANYOLES 3/12/2023

Art. 1.- L'ajuntament de Banyoles, el CONSELL ESPORTIU DEL PLA DE L'ESTANY i el CLUB NATACIÓ BANYOLES, amb l'autorització de la FEDERACIÓ CATALANA D'ATLETISME, organitzen el **21è CROS DE BANYOLES** que es celebra el proper dia 3 de Desembre de 2023 al parc de la Draga.

Art. 2.- Els horaris i distàncies s'especifiquen al final d'aquest reglament.

Art. 3.- Tots els atletes, excepte els participants a la cursa open, hauran de tenir la seva corresponent llicència federativa tramitada per a la temporada en curs. A les categories en edat escolar, Sub8 fins a Sub16 la llicència vàlida serà la del Consell Esportiu corresponent i/o la de la Federació Catalana d'Atletisme.

Els participants a la categoria open en el moment de fer la inscripció subscriuen una assegurança esportiva amb les condicions que exigeix la Llei de l'Esport 1/2000.

Art. 4.- El termini d'inscripcions finalitza el dijous 30 de novembre, cal fer-les al web www.selvaesports.cat

Tots els atletes, excepte els participants a la cursa OPEN, només cal que s'inscriguin un cop per poder participar en totes les jornades del Circuit Gironí de Cros, aquell/a atleta que s'inscriu per una jornada no cal que ho torni a fer per les posteriors, per això ha de conservar el seu dorsal.

La inscripció per la temporada 2023/24 té un cost de 4€ per les categories de promoció, de Sub8 fins a Sub16, i de 8€ per la resta de categories, de Sub18 fins a màster.

Els atletes participants a la categoria OPEN cal que facin la inscripció per cada jornada durant la setmana prèvia a la prova, com a màxim el dijous anterior al mateix web.

El cost per aquesta cursa serà de 5€.

Inscripcions fora de termini. Les inscripcions que no s'ajustin en forma o termini, o bé fetes el mateix dia de la prova, són una excepció i queda sota el criteri de l'organització acceptar-les. En tot cas aquestes tindran un cost per atleta de 10€ per a les categories absolutes i de 6€ per a les categories de promoció, fins a Sub16. En cas de pèrdua del dorsal, caldrà abonar 2€ per tenir-ne una còpia. Les inscripcions a la cursa OPEN el mateix dia tenen un cost de 7 € i es poden fer com a màxim 30 minuts abans de la sortida.

Art. 5.- Cada participant solament tindrà dret a participar en una sola prova, el fet de fer-ho en dues curses serà penalitzat amb la desqualificació en ambdues proves.

Art. 6.- A totes les curses hi haurà una sola classificació per ordre d'arribada. A les curses en les que hi participin diferents categories la classificació es farà per separat.

Art. 7.- Tindran premi els 10 primers a les categories de promoció, els 3 primers amb trofeu i els 7 següents amb medalla (Sub 8, Sub 10, Sub 12, Sub 14, Sub 16). També els 3 primers amb trofeu, i medalla per al 4t, 5è i 6è classificat a partir de juvenils.

Art. 8.- Les reclamacions hauran de fer-se verbalment al Jutge Àrbitre, fins a 30 minuts després de conèixer els resultats. Aquest un cop considerades totes les proves presentades prendrà una decisió, la qual comunicarà a l'interessat. Si aquesta no li és favorable podrà reclamar al Jurat d'Apel·lació. Les reclamacions al Jurat d'Apel·lació es faran per escrit i hauran d'acompanyar-se de 50 €, com a dipòsit, el qual serà retornat en cas que la reclamació sigui acceptada. Les decisions del Jurat d'Apel·lació seran inapel·lables. Encara que aquest pot reconsiderar les seves decisions en cas que es presentin evidències noves conloents

Art. 9.- Els ORGANITZADORS i la FEDERACIÓ CATALANA D'ATLETISME no es fan responsables dels danys morals o materials que puguin tenir els participants i espectadors d'aquest cros.

Art. 10.- Els lliurament de premis es faran tan bon punt finalitzi cada cursa.

Art. 11.- Les curses només podran ser suspeses en cas de que per inclemència del temps o qualsevol altre problema així ho determini el Jutge Àrbitre.

Art. 12.- Tot allò no previst en aquest reglament, serà resolt d'acord amb el Reglament de la IAAF, i la Normativa de competicions de la Federació Catalana d'Atletisme.

Art. 13.- La sola inscripció en aquesta competició implica la total acceptació del preceptuat en aquest Reglament.

CAMPIONAT GIRONÍ de CROS INDIVIDUAL i PER EQUIPS:

A la classificació individual hi opten els atletes amb llicència de la FCA residents a les comarques de Girona o amb llicència per un club gironí. A les categories de promoció fins a Sub16 també és vàlida la llicència dels Consells Esportius de les comarques gironines. Les categories convocades són: sub10, sub12, sub14, sub16, sub18, sub20, sub23 i Sènior. En les categories Màster es fa servir la segmentació del Circuit Gironí de Cros: Màster A Masculí i Femení de 35 a 44 anys, Màster B Masculí de 45 a 54 anys, Màster B Femení 45 i més i Màster C Masculí 55 i més.

A la classificació per equips puntuen els tres primers atletes del mateix club arribats a meta. Les categories s'agrupen de la següent manera:

Sub10

Sub12

Sub14

Sub16

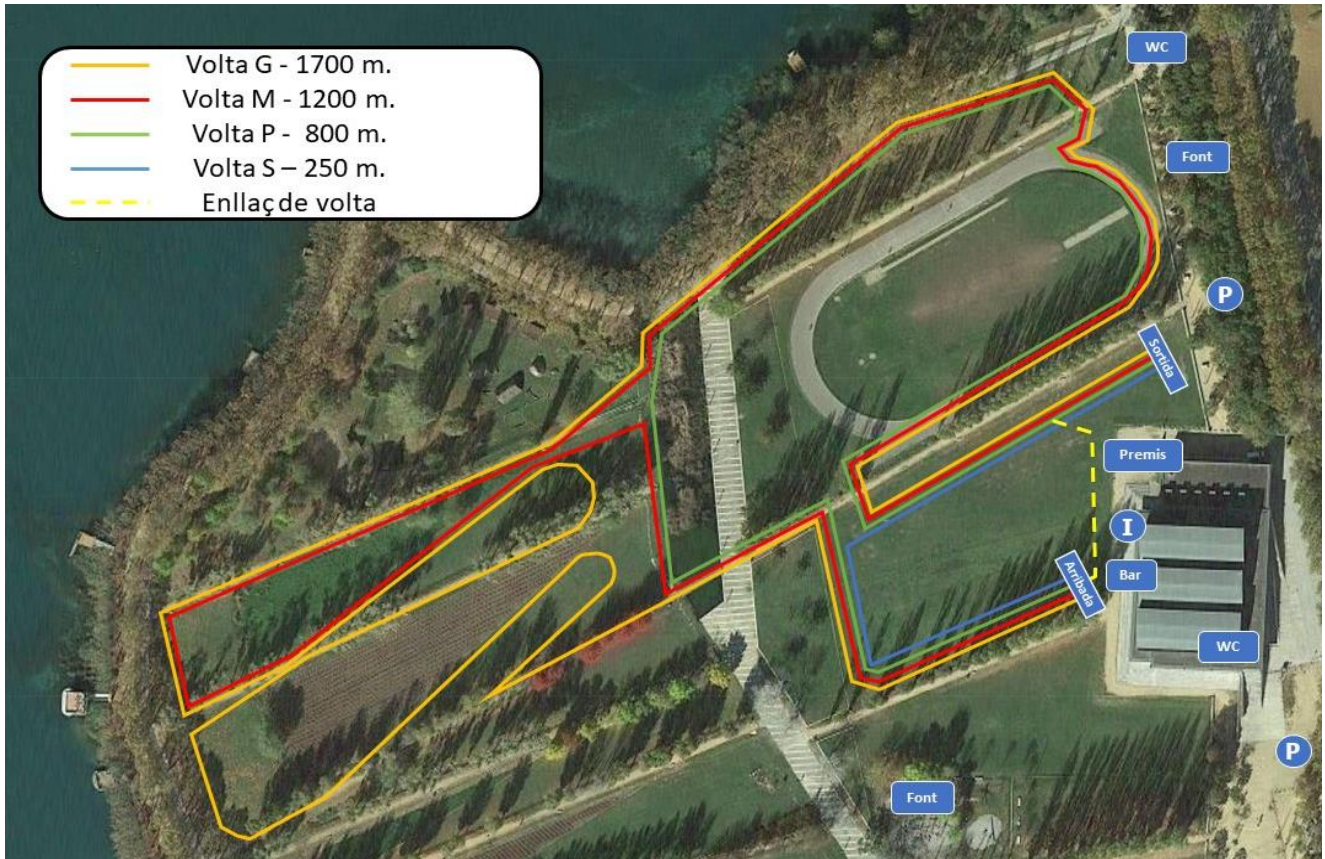
Sub18 i Sub20

Sub23 i Sènior

Màster (Totes les categories)

A la classificació de Campionat Gironí de Cros tindran medalla els tres primers **individuals** de cada categoria i gènere. Trofeu als 3 primers **equips** de les categories Sub10, Sub12 i Sub14 i el primer equip de la resta de categories, a partir de Sub16 o per agrupació de categories i gènere

XXI CROS DE BANYOLES 3/12/2023



HORA	CATEGORIA	ANY	METRES	VOLTES
09:30	Open Masculí i Femení	+15 anys	3450	2G
09:50	Màster A Masculí Màster B Masculí Màster C Masculí	De 35 a 44 anys De 45 a 54 anys De + 55 anys	6050	1P + 3G
10:25	SUB 16 Femení SUB 16 Masculí	2008/09 2008/09	3600 4800	3M 4M
10:50	SUB 18 Femení SUB 20 Femení Màster A Femení Màster B Femení SUB 23 Femení Sènior Femení	2006/07 2004/05 De 35 a 44 anys De + 45 anys 2001/2002/2003 2000 i anteriors	4300 4300 4300 4300 6050 6050	1P + 2G 1P + 2G 1P + 2G 1P + 2G 1P + 3G 1P + 3G
11:25	SUB 18 Masculí SUB 20 Masculí SUB 23 Masculí Sènior Masculí	2006/07 2004/05 2001/2002/2003 2000 i anteriors	6050 6050 7800 7800	1P + 3G 1P + 3G 1P + 4G 1P + 4G
12:05	Caganius	2018 i posterior	250	1S
12:10	SUB 14 Masculí	2010 / 2011	2050	1M + 1P
12:20	SUB 14 Femení	2010 / 2011	2050	1M + 1P
12:30	SUB 12 Masculí	2012 / 2013	1650	2P
12:40	SUB 12 Femení	2012 / 2013	1650	2P
12:50	SUB 10 Masculí	2014 / 2015	1.200	1S + 1P
13:00	SUB 10 Femení	2014 / 2015	1.200	1S + 1P
13:10	SUB 8 Masculí	2016 / 2017	795	1P
13:15	SUB 8 Femení	2016 / 2017	795	1P

- S'aniran lliurant premis durant el matí, tan bon punt tinguem les classificacions de cada cursa