

CAMPIONAT DE CATALUNYA INDIVIDUAL DE CROS CURT

CLÀUSULA DE GÈNERE

La Federació Catalana d'Atletisme garanteix la igualtat efectiva de dones i homes com a un dels principis bàsics d'actuació.

Amb aquesta finalitat, les mencions genèriques en masculí en l'articulat dels seus reglaments publicats s'entendran referides també al seu corresponent femení, llevat dels supòsits en què específicament es faci constar que no és així.

Art. 1. El Club Atletisme Vila-seca amb col·laboració de l'ajuntament de Vila-seca, suport del Consell Esportiu del Tarragonès, i per delegació de la Federació Catalana d'atletisme, organitza el **Campionat de Catalunya de Cros Curt** que es celebrarà el 10 de desembre de 2023, coincidint amb el 40è Cros de Vila-seca al circuit de la Torre d'en Dolça. [📍 https://maps.app.goo.gl/JvrRbB41qfoLJueV6](https://maps.app.goo.gl/JvrRbB41qfoLJueV6).

Art. 2. Horari i distàncies de les curses

HORA	CATEGORIA	DISTÀNCIA	CIRCUIT
09:00	Open Masculí - Femení	4.000m	4 voltes circuit A
09:30	Sub14 + Infantil CET (2010-11) Femení	2.000m	2 voltes circuit A
09:45	Sub14 + Infantil CET (2010-11) Masculí	2.000m	2 voltes circuit A
10:00	Sub16 + Sub18 + Cadet CET (2008-09) Femení	2.000m	2 voltes circuit A
10:15	Sub16 + Sub18 + Cadet CET (2008-09) Masculí	2.000m	2 voltes circuit A
10:30	Sub20 + Sub23 + Absolut + Màster Femení	2.000m	2 voltes circuit A
10:45	Sub20 + Sub23 + Absolut + Màster Masculí	2.000m	2 voltes circuit A
11:00	Sub12 + Aleví CET (2012-13) Femení	1.500m	1 volta circuit B + 1 volta A
11:15	Sub12 + Aleví CET (2012-13) Masculí	1.500m	1 volta circuit B + 1 volta A
11:30	Sub10 + Benjamí CET (2014-15) Femení	1.500m	1 volta circuit B + 1 volta A
11:45	Sub10 + Benjamí CET (2014-15) Masculí	1.500m	1 volta circuit B + 1 volta A
LLIURAMENT TROFEUS			
12:00	Prebenjamí CET (2016-17) Femení	1.000m	1 volta circuit A
12:15	Prebenjamí CET (2016-17) Masculí	1.000m	1 volta circuit A
12:30	Especials	500m	1 volta circuit B
12:45	Mini Masculí i Femení CET 2018	500m	1 volta circuit B
13:00	Mini Masculí i Femení CET 2019 i 2020	250m	1 volta circuit C
LLIURAMENT TROFEUS			

L'horari d'entrada a la Cambra de Requeriments serà 15 minuts abans de cada prova.

Les categories que participen en aquest Campionat són **sub 10, 12, 14, 16, 18, 20, 23 i sènior**.

Art. 3. Tots els atletes hauran de tenir la seva corresponent llicència federativa tramitada per a la temporada en curs.

Art. 4. Inscripcions.

Les inscripcions les hauran de fer els clubs a través de la plataforma SDP. La data límit d'inscripció és el dilluns anterior, **4 de desembre de 2023**. No s'acceptarà cap inscripció el mateix dia.

Art. 5. El lliurament de dorsals, es farà per clubs, a un únic responsable d'aquest, fins a una hora abans de l'inici de la prova, a la secretaria habilitada per a aquests efectes. A les curses on hi participin simultàniament més d'una categoria s'assignaran dorsals diferenciats.

Art. 6. Classificació.

Medalla als 3 primers classificats catalans de cada categoria que tinguin llicència per la Federació Catalana d'Atletisme, tant en categoria masculina com femenina.

Els atletes estrangers i els que no pertanyin a la Federació Catalana d'Atletisme no poden assolir el títol de Campió de Catalunya Individual, a excepció dels atletes estrangers que hagin tramitat per 3r. any consecutiu llicència per la FCA que, en aquest cas, tindran dret al premi oficial i per tant podran ser Campions de Catalunya. Els atletes amb nacionalitat andorrana no es consideren estrangers.

La cursa **absoluta masculina i absoluta femenina** estarà reservada als atletes de les categories *sub 20, Sub 23, sènior i màster*, que participen conjuntament. Es faran classificacions per separat de la categoria **sub 20, sub 23 i l'absoluta**.

Els atletes federats del 2006, que aquest 2023 són Sub18, podran optar a participar en la cursa absoluta, donat que a partir de 2024 aquests atletes ja competiran a la categoria Sub20 i podrien formar part del relleu mixt de la selecció catalana que disputarà el Campionat d'Espanya de cros. Per tant, els esmentats atletes del 2006 hauran d'escollir entre participar a la cursa Sub18 o fer-ho a la prova Sub20 del Campionat de Catalunya de Cros Curt. En cap cas podran fer les dues proves. Els atletes del 2006 que competeixin a la cursa Sub20 sols podran pujar al podi en categoria absoluta.

La categoria **sub 16**, cadet (CET) i **sub 18**, també participaran conjuntament i es faran classificacions separades: classificació sub 16 pels federats, classificació sub 18 i classificació cadet (CET) per als escolars del Consell Esportiu del Tarragonès.

A les curses de promoció de les categories **sub 10** - benjamí (CET), **sub 12** - aleví (CET), **sub 14** - infantil (CET) i **sub 16** - cadet (CET), es faran classificacions separades entre atletes federats per la FCA i atletes escolars del Consell Esportiu del Tarragonès (CET).

Art. 7. Reclamacions.

Les reclamacions hauran de fer-se verbalment al Jutge Àrbitre, fins a 30 minuts després de conèixer els resultats. Aquest un cop considerades totes les proves presentades prendrà una decisió, la qual comunicarà a l'interessat.

Si aquesta no li és favorable, podrà reclamar al Jurat d'Apel·lació. Les reclamacions al Jurat d'Apel·lació es faran per escrit i hauran d'acompanyar-se de 50 €, com a dipòsit, el qual serà retornat en cas que la reclamació sigui acceptada. Les decisions del Jurat d'Apel·lació seran inapel·lables. Encara que aquest pot reconsiderar les seves decisions en cas que es presentin evidències noves concloents.

Art. 8. Suspensió de la cursa.

Les curses només podran ser suspeses en cas de que, per inclemència del temps o qualsevol altre problema, així ho determini el Jutge Àrbitre.

Art. 9.

Tot allò no previst en aquest reglament, serà resolt per la Federació Catalana d'Atletisme d'acord amb el reglament de la WA i la Normativa de Competicions de la Federació Catalana d'Atletisme.

Art. 10.

L'organització i la federació catalana d'Atletisme no es faran responsables dels danys morals i/o materials que puguin sofrir els participants i/o espectadors durant les curses.

Art. 11.

La sola inscripció en aquesta competició implica la total acceptació dels preceptes d'aquest Reglament.

CIRCUITS

Circuit A: Verd

Circuit B: Vermell

Circuit C: Negre

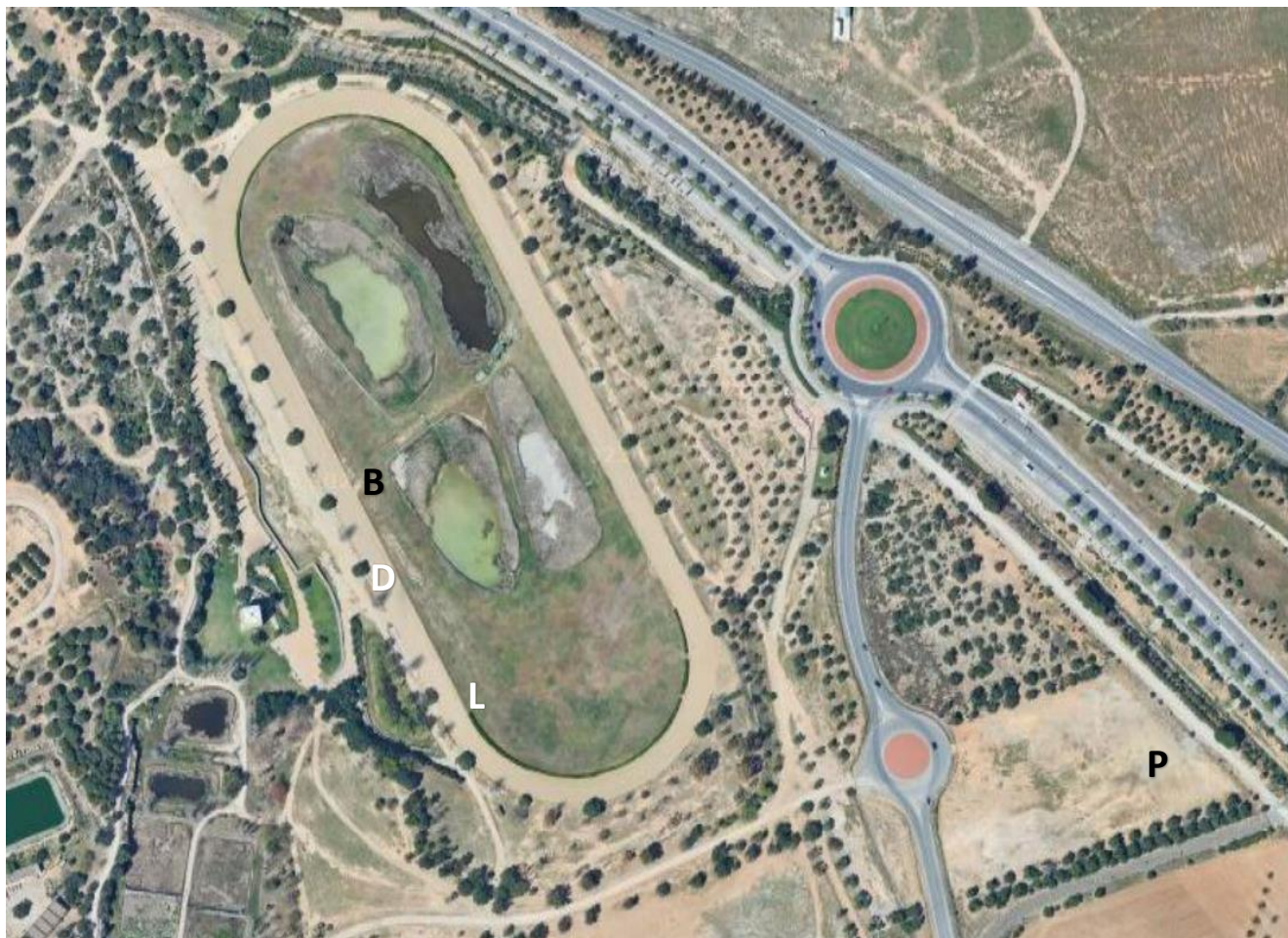


S: Sortida

A: Arribada

C: Cambra de Requeriments

SERVEIS



- P:** Pàrquing
- D:** Entrega de dorsals
- L:** Lavabos
- B:** Bar