



# Pratenc Associació d'Atletisme

Complex Esportiu Municipal Sagnier: C/ Montseny, 2-8  
Telèfon 93 478 57 23 - 93 478 06 39 (ext. 15)  
coordinacio@pratencaa.org

08820 EL PRAT DE LLOBREGAT (BARCELONA)  
www.pratencaa.org

## GRAN PREMI DE MARXA CIUTAT DEL PRAT 2025 MEMORIAL MOISÈS i JORDI LLOPART

### REGLAMENT:

**Article 1.** El Club Pratenc Associació d'Atletisme i l'Ajuntament del Prat de Llobregat amb l'autorització de la Federació Catalana d'Atletisme, organitzen el Gran Premi de Marxa Ciutat del Prat 2025 Memorial Moisès i Jordi Llopart el proper **diumenge 2 de febrer de 2025, a partir de les 09:30 h del matí**, al circuit urbà situat al davant de les pistes Moisès Llopart del Prat de Llobregat.

**Article 2.** Els horaris i distàncies seran:

Horari	Categoria	Distància
09:30 h	SUB 18 Masculí i femení	5 Km
10:15 h	SUB 16 Masculí i femení	3 Km
10:45 h	SUB 14 Masculí i femení	3 Km
11:15 h	<i>Entrega de medalles de la categoria SUB 18-16-14</i>	
11:30 h	SUB 12 Masculí i femení	2 Km
11:50 h	SUB 10 Masculí i femení	1 Km
12:00 h	<i>Entrega de medalles de la categoria SUB 12-10</i>	
12:15 h	SUB 20, 23, absolut i máster Masculí i femení	10 Km
13:30 h	<i>Entrega de trofeus per una única categoria (sub20, 23, absolut i máster).</i>	

**No hi ha cambra de requeriments.**

**Article 3.** Tots els atletes hauran de tenir la seva corresponent llicència federativa tramitada per la temporada en curs.

**Article 4.** Les inscripcions hauran de fer-se a través dels respectius Clubs mitjançant el programa **CALLROOM** de la Federació Catalana d'Atletisme, fins les **20h del dimarts 28 de gener de 2025**. No s'acceptarà cap inscripció que no s'hagi fet en aquest format, ni tampoc el mateix dia de la prova. El cost de les inscripcions és de **5 € per atleta**.

**Article 5.** Aquest horari pot ser modificat per el Jutge Àrbitre, en funció de la participació per categories.

**Article 6.** S'aplicarà la normativa del "pit lane" en totes les categories. En el cas de la categoria sub10, no hi haurà zona física de "pit lane", però s'aplicarà la penalització de 30 segons a les tres targetes vermelles.

**Article 7.** La recollida de dorsals i el pagament en efectiu de la inscripció s'haurà de fer el mateix diumenge 2 de febrer abans d'iniciat la competició a l'entrada del pavelló poliesportiu.



# Pratenc Associació d'Atletisme

Complex Esportiu Municipal Sagnier: C/ Montseny, 2-8  
Telèfon 93 478 57 23 - 93 478 06 39 (ext. 15)  
coordinacio@pratencaa.org

08820 EL PRAT DE LLOBREGAT (BARCELONA)  
www.pratencaa.org

**Article 8.** Hi haurà medalles als tres primers/es classificats/des en la prova masculina i femenina de les categories sub10, sub12, sub14, sub16 i sub18 i trofeu per a la categoria absoluta (en aquesta categoria entren també els màster i les categories sub20 i sub23), en aquesta categoria absoluta hi haurà una única classificació general obtenint trofeu els tres primers classificats i les tres primeres classificades.

**Article 9.** Les reclamacions hauran de fer-se verbalment al Jutge Àrbitre, fins a 30 minuts després de coneguda la classificació. Aquest un cop considerades totes les proves presentades prendrà una decisió que comunicarà a l'interessat. Si aquesta no li és favorable podrà reclamar al Jurat d'Apel·lació.

**Article 10.** Les reclamacions al Jurat d'Apel·lació es faran per escrit i s'hauran d'acompanyar de 50€ com a dipòsit que serà retornat en cas que la reclamació sigui acceptada. Les decisions del Jurat d'Apel·lació seran inapel·lables, encara que aquest pot reconsiderar les seves decisions en cas que es presentin noves evidències concloents.

**Article 11.** La cursa només podrà ser suspesa en cas que per inclemència del temps o qualsevol altre problema així ho determini el Jutge Àrbitre, sent el seu veredictes inapel·lable.

**Article 12.** Tot allò no previst en aquest reglament, serà resolt per la Federació Catalana d'Atletisme, d'acord amb el reglament de la I.A.A.F i la Normativa de Competicions de la FCA.

**Article 13.** Pratenc Associació d'Atletisme i la Federació Catalana d'Atletisme no es fan responsables dels perjudicis morals i/o materials que puguin causar o causar-se els participants durant aquesta competició.

**Article 14.** La sola inscripció en aquesta competició implica la total acceptació del preceptuat en aquest Reglament. Tanmateix, la inscripció implica autoritzar expressament a l'organització i a la Federació Catalana d'Atletisme a què utilitzin gratuïtament imatges fixes i/o en moviment de la seva persona preses amb ocasió de la seva participació en la competició. Aquestes imatges podran figurar en tot tipus de suport gràfic, així com en materials de promoció o publicitari produïts i difosos a tot el món i durant el període màxim establert per la normativa en vigor, inclosa la possible pròrroga un cop finalitzat el període previst.

**Article 15.** Els i les atletes portaran 2 dorsals (1 davant i 1 darrera).



# Pratenc Associació d'Atletisme

Complex Esportiu Municipal Sagnier: C/ Montseny, 2-8  
Telèfon 93 478 57 23 - 93 478 06 39 (ext. 15)  
coordinacio@pratencaa.org

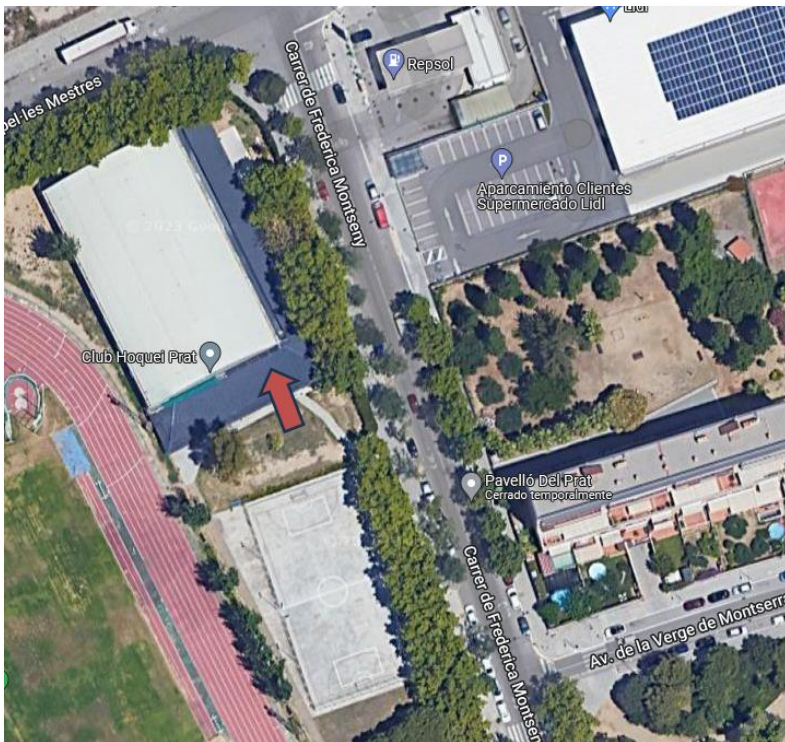
08820 EL PRAT DE LLOBREGAT (BARCELONA)  
www.pratencaa.org

Plànol del recorregut: (circuit de 1km)

**Circuit homologat**



Ubicació de la recollida dels dorsals, zona de dutxes i serveis:





# Pratenc Associació d'Atletisme

Complex Esportiu Municipal Sagnier: C/ Montseny, 2-8  
Telèfon 93 478 57 23 - 93 478 06 39 (ext. 15)  
coordinacio@pratencaa.org

08820 EL PRAT DE LLOBREGAT (BARCELONA)  
www.pratencaa.org

Plànol del recorregut i altres:

## AVITUALLAMENT



## CONTENIDORS



## ARC DE SORTIDA



## SECRETARIA TÈC.



## PIT LANE



## AMBULÀNCIA



El Prat de Llobregat, 4 de novembre de 2024

PRATENC ASSOCIACIÓ D'ATLETISME